

Szolga Zsófia

A PESTI ZSIDÓNEGYED
gyerekeknek

kultúrAktív Egyesület
TIÉD A VÁROS



MIÉRT ÍGY HÍVJÁK?

Ez a könyv a pesti zsidónegyedről szól. A pesti zsidónegyed elnevezés azonban félrevezető lehet, mert sokan tévesen azt hiszik, hogy itt csak zsidók laknak, pedig ez sosem volt így. Azért nevezték pesti zsidónegyednek, mert ebben a városrészben az átlagosnál több zsidó lakott. Itt épült Európa legnagyobb zsinagógája és számos imaterem, itt működtek, működnek ma is a legfontosabb zsidó vallási és kulturális szervezetek.

A zsidónegyed egy nyitott városrész, ahol sokféle vallású és származású ember lakott, és lakik ma is.

Sajnos ehhez a városrészhez kötődik egyik legnagyobb nemzeti tragédiánk, mivel a 2. világháborúban itt állították fel az úgynevezett gettót, ahova a város zsidó lakosait kényszerítették nagyon rossz körülmények közé. Innen tilos volt kimenni, nem volt elegendő víz, ennivaló és gyógyszer, elviselhetetlen volt a zsúfoltság, aminek következtében sokan megbetegedtek és meghaltak.

A 2. világháború alatt, a náci Németország által megszállt területeken a zsidókat, cigányokat és más kisebbségeket nemre, korra való tekintet nélkül üldözték. Az áldozatok többsége (csaknem 6 millió ember) zsidó volt.

 26. oldal





Vannak más városokban, országokban is zsidónegyedek. A középkorban a zsidókra vallásuk miatt más szabályok, törvények vonatkoztak, mint a keresztényekre. A legtöbb városban elkülönített városrészekbe kényszerítették őket, és sok foglalkozás gyakorlását egyszerűen megtiltották nekik. A zsidók az 1800-as évek során fokozatosan nyerték el az egyenjogúságot.


**JÁRTÁL MÁR MÁS VÁROS VAGY ORSZÁG ZSIDÓNEGYEDÉBEN?
MELYIKBEN? MIBEN VOLTAK EZEK A VÁROSRÉSZEK HASONLÓAK
EGYMÁSHOZ KÉPEST, VAGY A PESTIHEZ KÉPEST?**





HOL TALÁLHATÓ A PESTI ZSIDÓNEGYED?

JELÖLD BE A TÉRKÉPEN!

 12-13. oldal



- A pesti zsidónegyed nagyrészt Budapest VII. kerületében, Erzsébetvárosban található, de hozzá tartozik Terézváros egy része is.
- Erzsébetváros lakossága nagyjából 62 000 fő.
- Erzsébetváros 1862-ben alakult meg.

**SZÁMOLD KI, HOGY HÁNY ÉVES
IDÉN A KERÜLET!**

Én is épp ilyen idős
vagyok.

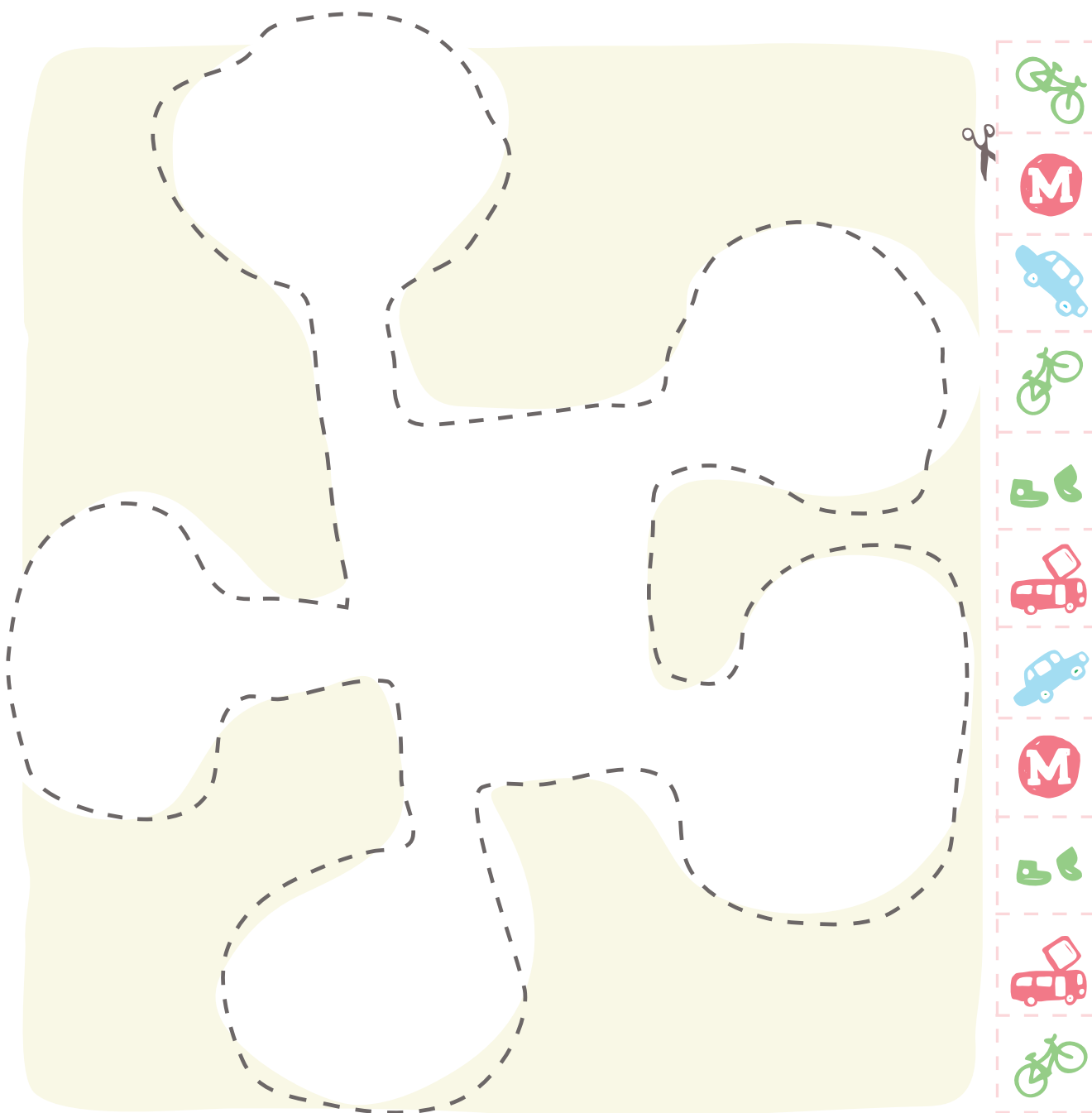




A TE VÁROS RÉSZED

RAJZOLD LE AZOKAT A HELYEKET A PESTI ZSIDÓNEGYEDBEN, AMELYEK SZÁMOD-
RA VONZÓAK, ÉRDEKESEK, JÓL ISMERED ŐKET, VAGY AHOL SOK IDŐT TÖLTESZ!
A HELYSZÍNEKET ÖSSZEKÖTŐ VONALAKRA RAJZOLD RÁ AZT A KÖZLEKEDÉSI
ESZKÖZT (AUTÓ, BUSZ, METRÓ, BICIKLI), AMIVEL ODAUTAZOL! JELÖLD AZT IS,
HA GYALOG KÖZLEKEDSZ! ÍRD ODA, HOGY MELYIK HELYSZÍNEEN HÁNYSZOR JÁRSZ
HETENTE, ÉS AZT IS, HOGY KÖRÜLBELÜL MENNYI IDEIG TART AZ ÚT!

12-13. oldal



KI TERVEZETT ENGEM?

A városrészt sokat köszönhet régi lakosainak, akik az 1800-as évek végén a korszak legnevesebb építészeiért versengtek, hogy minél pompásabb palotákat építtessenek maguknak. De kik voltak ezek a híres-neves építészek?



Jaj! Az épületek összekeveredtek! Segíts nekem, és kösd össze az épületeket a tervezőikkel! Az öreg házak és tervezőik sok mindent tudnak, figyelj arra, hogy mit mondanak, segítenek neked a keresésben!

SZIGORÚ, VALLÁSOS ZSIDÓKÉNT ÉLTÜNK.



Löffler Béla és Löffler Samu Sándor

AZ ÉPÍTÉSZ MUNKÁJA NEM JÁTÉK, DE OLYKOR LEHET JÁTÉKOS.



Vágó László és Vágó József

ÉPÜLETEMRE RAGYOGÓ, SZÁRNYAS ANGYALOK SORÁT HELYEZTEM.



Lajta Béla

BORVIRÁGOS JÓKED-
VEMBEN TERVEZTEM
EZT A SZÉP HÁZAT.



Hild József

NYUGATRÓL JÖTTEM,
DE KELETIES ÉPÜLETET
HOZTAM LÉTRE.



Otto Wagner

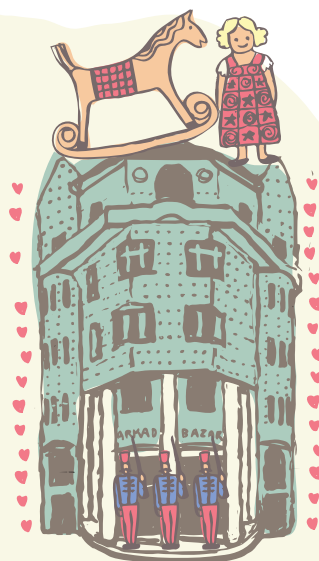
NÉPSZERŰ WELLNESS
ÉPÜLETET TERVEZTEM,
NEM FÜRÖDTEM BE VELE.



Ágoston Emil



Jálícs-ház



Árkád Bazár

HOZZÁM A LEGVALLÁSOSABB ZSIDÓK
JÁRTAK IMÁDKOZNI.



Új Színház

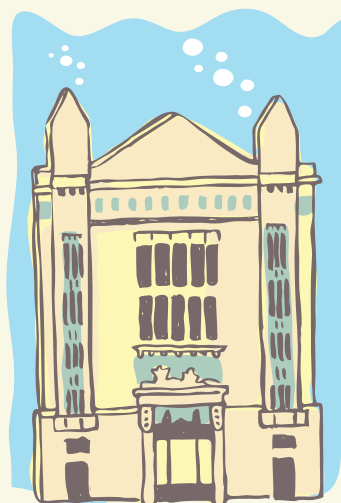


Kazinczy utcai zsinagóga

TERVEZŐMNEK NÉMET HANGZÁSÚ NEVE VAN.



*Rumbach Sebestyén
utcai zsinagóga*

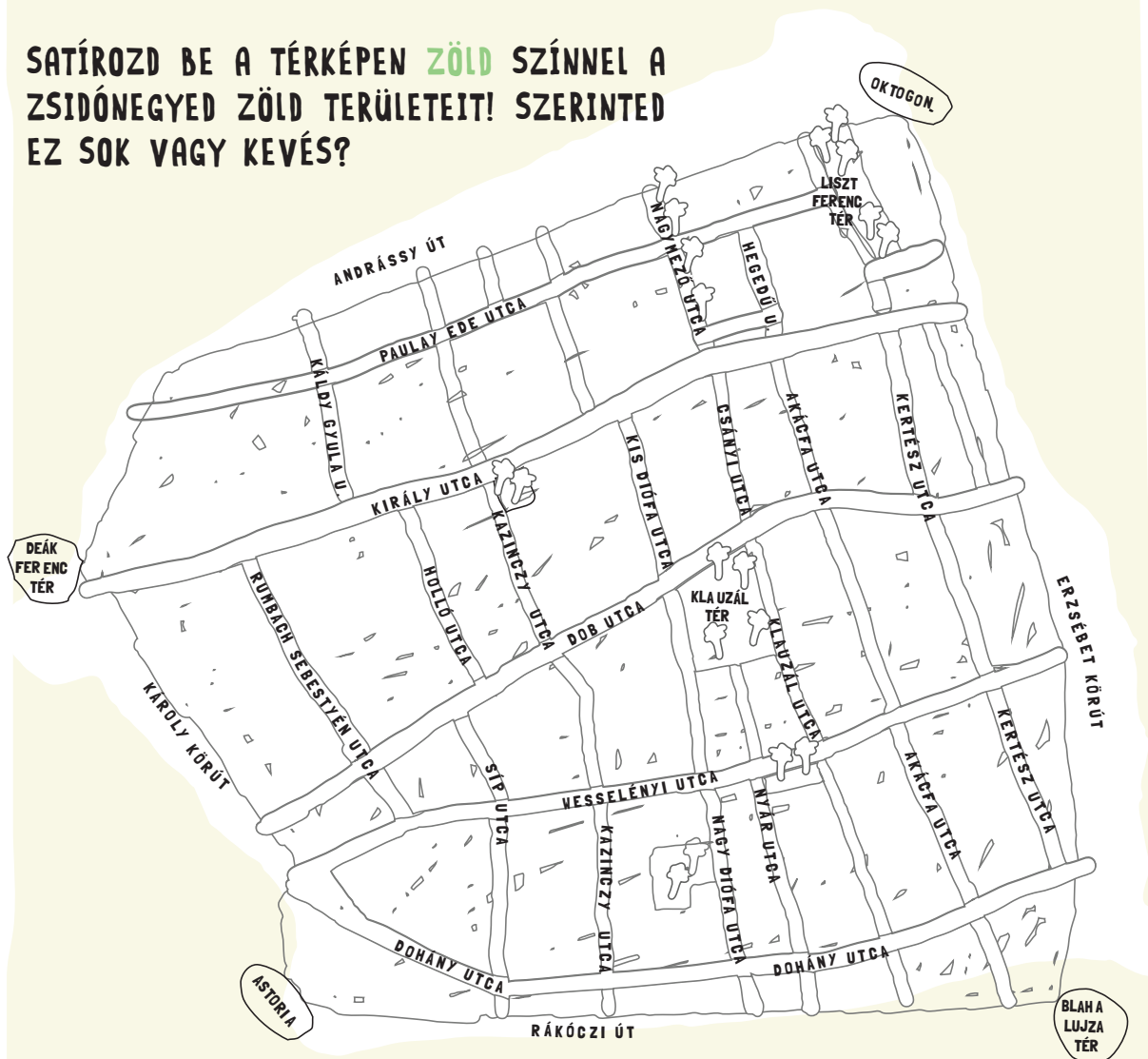


Hungária Fürdő

ZÖLD A VÁROSBAN

A zsidónegyedben főleg csak a parkokban és fasorokon találhatunk fákat, bokrokat és virágokat. Ezek nem természetesen vannak jelen a városban, hanem tudatosan hozták létre őket, gondozást igényelnek, hogy fennmaradjanak.

SATÍROZD BE A TÉRKÉPEN ZÖLD SZÍNNEL A ZSIDÓNEGYED ZÖLD TERÜLETEIT! SZERINTED EZ SOK VAGY KEVÉS?



SZERINTED MIÉRT LENNE FONTOS, HOGY TÖBB ZÖLDFELÜLET LEGYEN A PESTI ZSIDÓNEGYEDBEN?



Minél több a zöldfelület egy városban, annál tisztább a levegő. Erzsébetvárosban és Terézvárosban sajnos ahhoz, hogy nagyobb összefüggő zöldfelületeket lehessen létesíteni, házakat kellene lebontani.

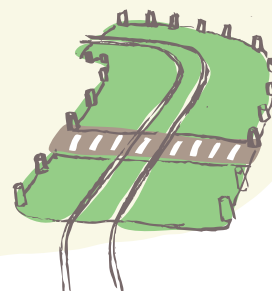
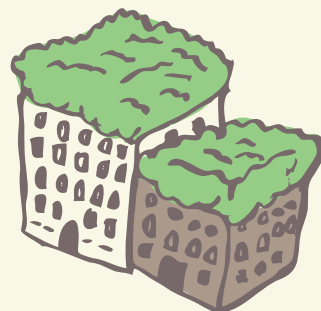
SZERINTED MILYEN MÁS MÓDON LEHETNE NÖVELNI A ZÖLDFELÜLETEKET? A KÉPEKEN ILYEN MEGOLDÁSOKAT LÁTSZ. TALÁLD MEG A MEGFELELŐ PÁROKAT!

zöldtető

*foghíjtelek
közösségi kerttel*

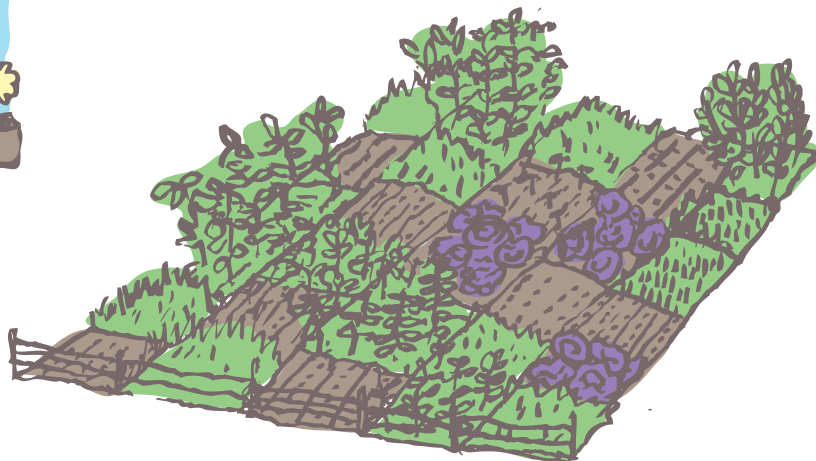
zöld udvar

*füvesített
villamospálya*



KÖZÖSSÉGI KERTEK

Kevés embernek van saját kertje Pesten, így aki paradicsomot és padlizsánt szeretne nevelni annak marad egy ládányi földterület az ablakban. Vagy... a közösségi kert, ahol minden felnőtt, aki jelentkezik, kaphat egy kis földet, és maga gondozhatja a palántáit. Aki nem tudja, hogyan fogjon a kertészkedéshez, megkérdezheti a szomszéd földtulajdonost.



EGYHÁZI ÉPÜLETEK

A középületek között különleges csoportot alkotnak az egyházi épületek. Ezeken általában már kívülről látszik, hogy melyik vallási közösséghez tartoznak.

 21. oldal

Ebben a városrészben természetesen számos zsidó templommal, azaz zsinagógával találkozhatasz, de mellettük megtalálhatóak a keresztények egyházi épületei is.

KERESD MEG A HASONLÓSÁGOKAT ÉS A KÜLÖNBSÉGEKET A TERÉZVÁROSI PLÉBÁNIA-TEMPLOM ÉS A DOHÁNY UTCAI NAGYZSINAGÓGA KÖZÖTT! JELÖLD NYILAKKAL, HOGY MELYIK ÉPÜLETEN TALÁLHATÓAK AZ ALÁBBI RÉSZLETEK!

Mózes két kőtáblája

kereszt

óra

héber felirat

torony

hagymakupola

rózsablak

